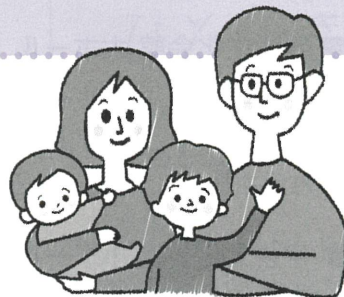


平成30年度 保育所・認定こども園・幼稚園入所募集 入所申込み説明会のお知らせ

幼稚園、保育所、認定こども園など（以下、保育所など）で教育や保育を希望する場合、市の認定が必要です。

※市外の保育所などを希望する場合も、お住まいの市町村で認定が必要です。



対象 平成30年4月以降、保育所などに新しく入所を希望する方

転園・認定変更を希望される方、平成30年4月1日～平成31年4月13日までの間に育児休暇から復帰し、入所を希望される方を含まます。

認定区分 認定は、保護者の就労状況などにより、以下の3つに分けられます

区分	対象年齢	希望する教育・保育の形態	利用先
教育 1号認定 (教育標準時間認定)	満3歳以上	教育を希望する場合	幼稚園・認定こども園
保育 2号認定 (保育認定)		「保育を必要とする事由」に該当し、保育を希望する場合	保育所・認定こども園 小規模保育所(※)など
3号認定 (保育認定)	満3歳未満		

※宇佐市では、小規模保育の実施はありません。

説明会 入所申込み方法などの説明会を下記日程で開催します

申込書類などを下記説明会時にお渡しします。書類は保育を必要とする理由などによって異なるため、初めて保育所などを利用する場合は説明会にお越しください。

日程	時間	場所
11月15日(水)	14:00 から	市役所本庁4階 大会議室
11月19日(日)	9:30 から	市役所本庁旧別館 B12会議室(子育て支援課横)
	11:00 から	
	13:30 から	
	15:00 から	
11月21日(火)	10:00 から	
11月28日(火)	14:00 から	

1回の説明時間は40分程度を予定しています。



市内の保育所・認定こども園・幼稚園

地区	認定	施設名	所在地	定員(人)		電話番号
				教育	保育	
宇佐	保	阿香月	上元重		30	32-1014
	保	粟島	長洲		50	38-0394
	保	金屋	金屋		50	38-2632
	保	教徳	森山		70	32-2500
	保	けいあい	赤尾		50	32-1095
	保	光華	松崎		50	38-0405
	保	慈光	四日市		150	32-7381
	保	すばる	山下		30	32-4527
	保	正光	江須賀		60	38-4100
	保	高森	高森		60	37-2775
	保	高家	東高家		60	32-6969
	保	長洲葵	長洲		70	38-0450
	保	明和	下矢部		40	33-3630
	保	若葉	下敷田		50	33-4100
	保	封戸	西木		40	37-0269
	保	みどり	南宇佐		45	37-0630
	こ	宇佐	南宇佐		15	105
こ	ことぶき	江須賀		120	96	38-0389

地区	認定	施設名	所在地	定員(人)		電話番号	
				教育	保育		
宇佐	こ	四恩	上田	10	100	32-0525	
	こ	泉光	下庄	10	60	32-1265	
	こ	豊川	大塚	10	80	32-0863	
	こ	なぎさ	辛島	110	90	32-7391	
	こ	普照	江須賀	6	70	38-0362	
	こ	むつみ	岩崎	21	49	37-2511	
	こ	めずら	下時枝	10	70	33-0054	
	こ	四日市	四日市	21	99	33-0155	
	幼	四日市	四日市	60		32-0351	
	幼	長洲	長洲	60		38-0002	
	安心院	保	佐田	佐田		30	44-0242
		保	しろばと	下内河野		30	44-4113
保		津房	尾立		20	48-2327	
こ		安心院	下毛	10	80	44-0115	
院内	こ	両川	香下	6	60	42-5072	
	保	竜東	副		60	42-5046	
	保	南院内	下恵良		30	42-5161	

認定欄 保…保育所、こ…認定こども園 幼…幼稚園

定員欄 平成29年度現在、利用中の児童を含む定員。募集数とは異なります。

募集受付期間 12月1日(金)～28日(木) 平日 8:30～17:00

● 受付場所

本庁旧別館B12会議室(子育て支援課横)、各支所 市民サービス課 健康福祉係

・本庁のみ下記日時も受付を行います。

12月11日(月)～15日(金) 17:00～19:00、12月16日(土) 8:30～17:00

※市外の保育所などを希望される場合は、市町村により受付期間が異なりますので、お早めにご相談ください。

教育を希望する場合

12月1日(金)から、市内の各認定こども園および幼稚園で受け付けます。詳細は各施設にお問い合わせください。

※四日市幼稚園・長洲幼稚園の募集は4、5歳児のみです。

受付・問合せ

子育て支援課 保育支援係 (☎ 27-8144)
安心院支所 市民サービス課 健康福祉係 (☎ 44-1111 内線 137)
院内支所 市民サービス課 健康福祉係 (☎ 42-5111 内線 137)